

# Présentation de la réforme des études de santé

PASS et L.AS

*Dr. Florian Moyon*

Pour l'institution Rey



# La PACES c'était :



Depuis la rentrée 2020, la PACES a pris fin et a laissé place aux PASS et aux L.AS

# Le PASS c'est :

## Une licence classique

Quelques contrôles continus (rares) et deux examens appelés partiels. Des évaluations diversifiées, la fin du tout QCM.

## Une formation médicale

La PASS est toujours réalisée à la faculté de médecine, avec un programme tourné vers l'anatomie, la physiologie et l'histologie

## La fin du classement

Ce sont vos notes aux semestres qui détermineront votre passage. Voir le fonctionnement sur la diapo dédiée

## La fin du redoublement

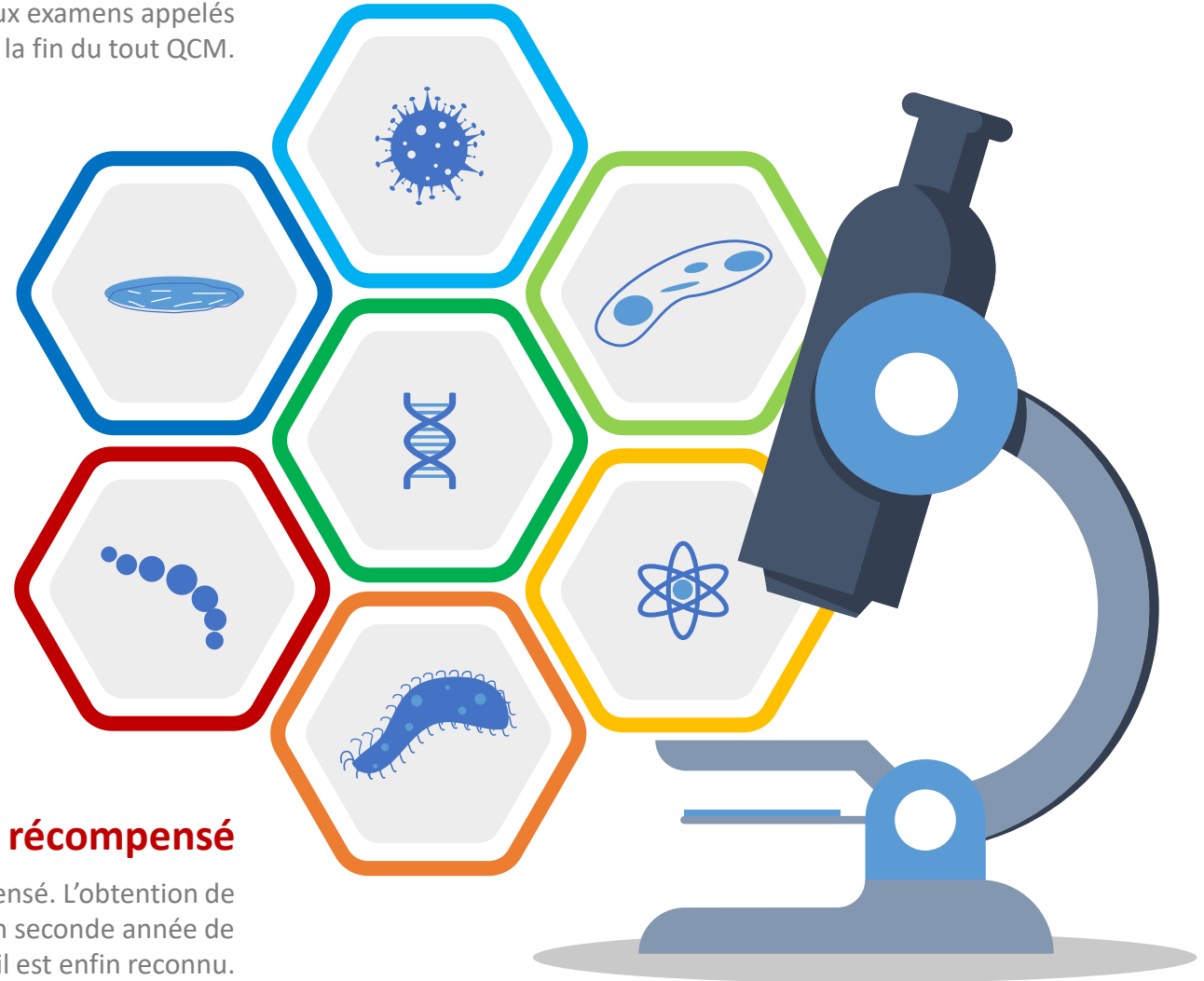
Fini le redoublement de la PACES et des files d'attente de primants. Mais attention, vous avez toujours deux chances pour accéder aux études de santé

## Le choix d'une discipline

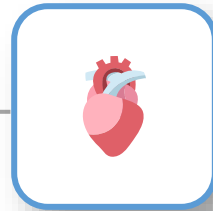
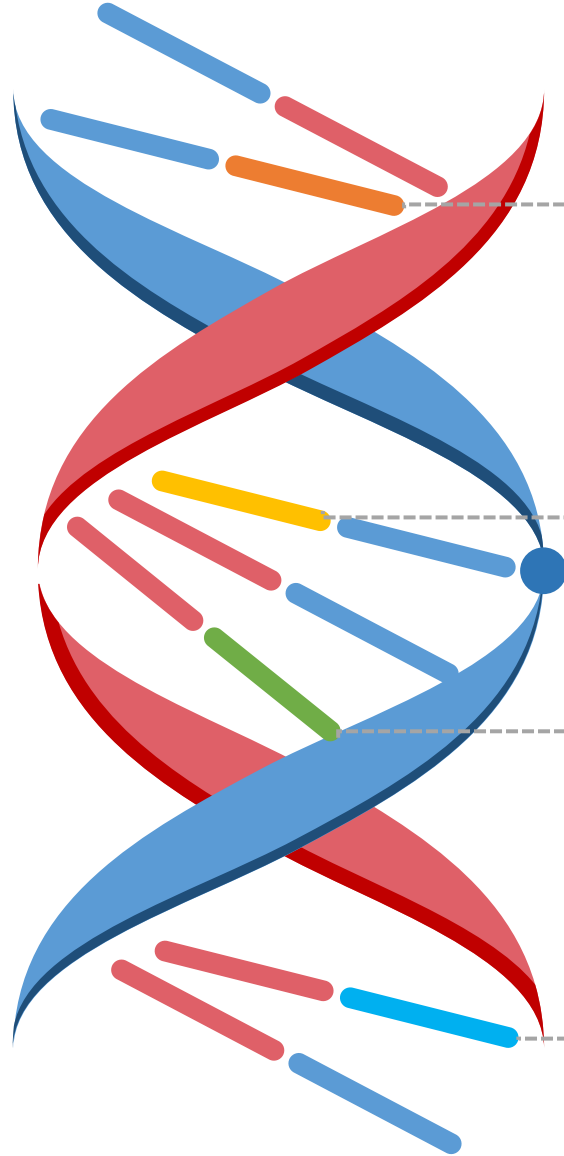
Le choix de la discipline vous ouvre les portes des L.AS 2 associées. Vous pourrez y réaliser votre seconde tentative si nécessaire.

## Un travail récompensé

Quoiqu'il arrive, votre travail sera récompensé. L'obtention de l'année n'est plus conditionnée au passage en seconde année de médecine (P2). Votre travail est enfin reconnu.



# Les L.AS



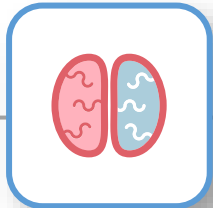
## Une licence classique

Il s'agit d'une licence classique, augmentée d'une option santé (une après-midi par semaine) équivalente à 12 ECTS.



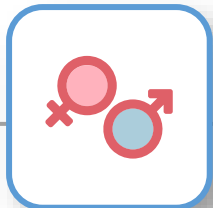
## Des profils différents

La diversification des profils des étudiants rejoignant les études de médecine



## Une évolution progressive

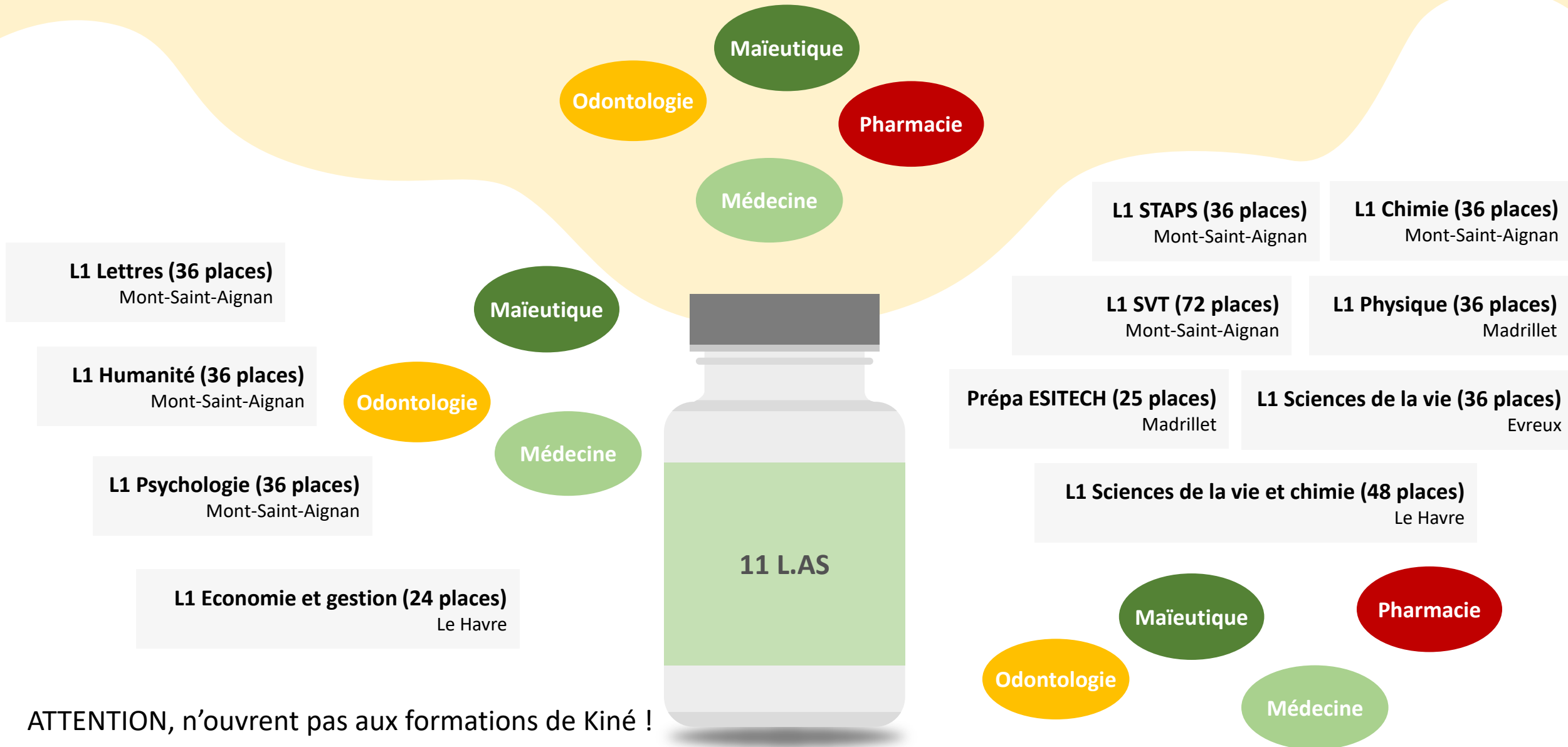
L'intégration d'une L.AS ne consomme pas immédiatement une de vos chances. Vous pouvez reporter votre candidature pour l'utiliser en L.AS 2 ou même L.AS 3.



## Pour les étudiants qui hésitent

Si vous hésitez entre plusieurs formation ou si vous excellez dans un domaine, les L.AS sont idéales pour s'épanouir.

# Focus sur Rouen : les L.AS



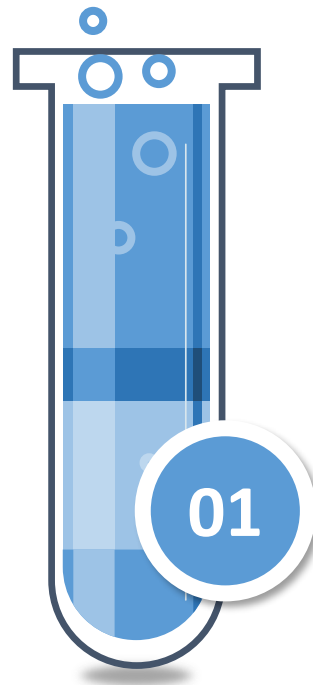
ATTENTION, n'ouvrent pas aux formations de Kiné !

# Focus sur Rouen : la PASS

## Sciences humaines et sociales 200 places

Orientée sur des compétences littéraires. Ouvre la voie des L.AS 2 suivantes :

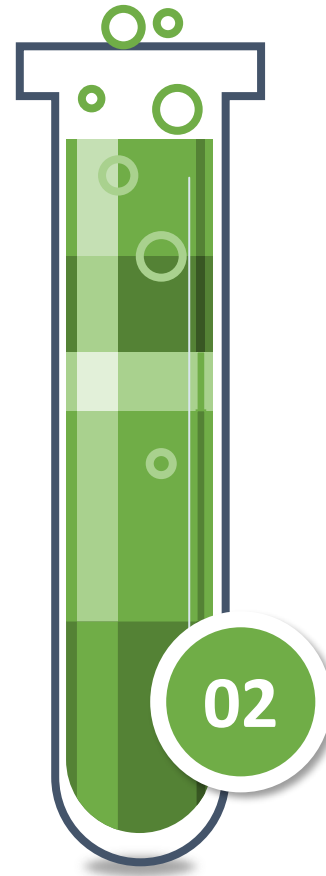
- Lettres
- Humanité
- Psychologie
- STAPS
- Philosophie
- Sociologie
- Sciences de l'éducation



## Sciences et techniques 150 places

Ouvre la voie des L.AS 2 suivantes :

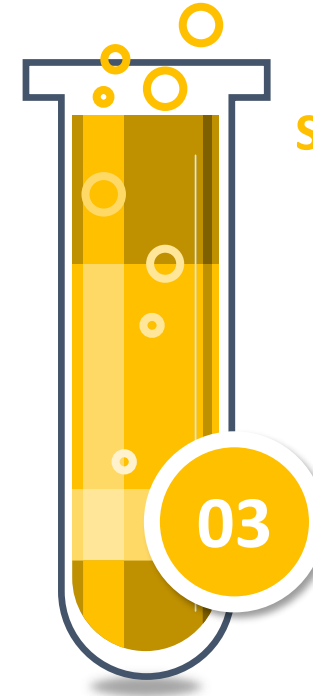
- SVT
- Physique
- Chimie



## Sciences de données en santé 153 places

Ouvre la voie des L.AS 2 suivantes :

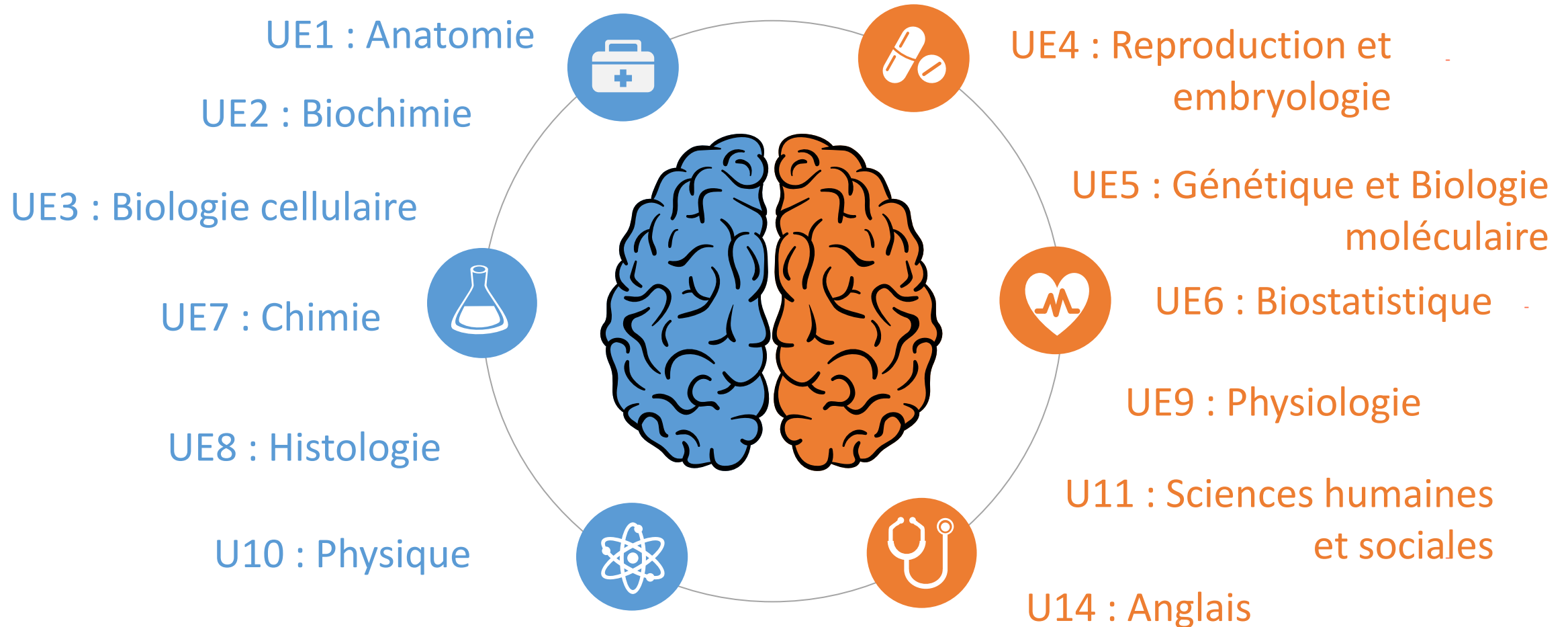
- SVT
- Chimie ?



# Le programme de la PASS

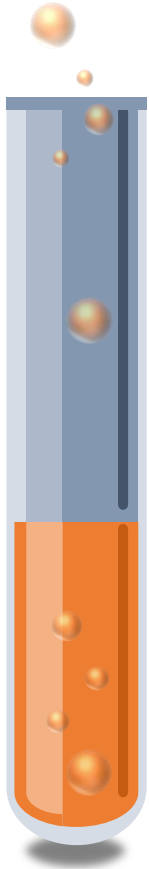
## Semestre 1

## Semestre 2



Enseignements de spécialité et disciplinaire

# Et la selection ?



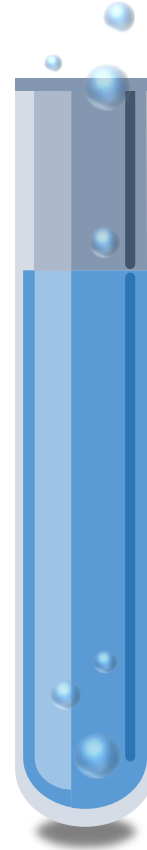
## Moyenne < 10

Il n'est pas possible de candidater aux études de médecine, mais toujours d'obtenir la L1 via les rattrapages



## 10 < Moyenne < 12

Obtention de la L1. Impossible de candidater aux études de médecine mais possibilité d'intégrer des L.AS 2 en deuxième chance



## 12 < Moyenne < 14

Obtention de la L1. Passage d'un ou deux oraux pour déterminer votre admission en deuxième année MMOPK



## 14 < Moyenne

Passage immédiat en deuxième année de médecine

## Informations supplémentaires

- ATTENTION : les notes sont données à titre d'exemple et ne représentent pas nécessairement la réalité
- Le numerus de la PASS n'est pas encore connu mais il pourra représenter jusqu'à 50% de l'ancien numerus
- Pour le calcul de la moyenne des semestres, la disciplinaire compte. Pour le calcul de la moyenne de passage, elle ne compte pas !



# Merci pour votre attention

## Venez découvrir Cours Pasteur chaque samedi sur réservation

- Des notes de cours et permanences quotidiennes
- Des séances de cours par des professeurs toutes les semaines
- Des sujets blancs hebdomadaires corrigés par des professeurs
  - Une application d'entraînement
  - Une ambiance familiale

Venez nous rencontrer :

<https://courspasteur.fr/porte-ouverte/>



C O U R S P A S T E U R

VIVEZ AUX COULEURS DE LA RÉUSSITE.